

# Neuheiten 2026

Minitrix. Die Faszination des Originals.

# MINITRIX









# Liebe Minitrix Freunde,

wir begrüßen Sie zu den Neuheiten 2026 im Maßstab 1:160.

Eine wahre Besonderheit ist dabei unser diesjähriges Clubmodell. Der Schnellzugrenner 03 001 ist ohne Zweifel eine formschöne Maschine, die als erstes Exemplar der Baureihe 03 eine wirkliche Erfolgsgeschichte eingeläutet hat. Obendrein hat sie als betriebsfähige Museumslokomotive bis zur Jahrtausendwende Groß und Klein in ihren Bann gezogen.

Neben dieser unter Eisenbahnfreunden bundesweiten Ikone präsentieren wir Ihnen die aufwendig für Minitrix adaptierte Graffiti-Kunst der 1996 vorgestellten Idee und Spiel „Kunst-Silberlinge“ samt passender Lok der Baureihe 111. Mit perfekter Grafik- und Druckarbeit werden dabei die jetzt 30 Jahre alten Arbeiten positionsgenau auf den Minitrix Maßstab übernommen und bringen somit den damaligen Zeitgeist authentisch auf Ihre Anlage. Nicht zu vergessen, feiern wir dieses Jahr 100 Jahre Baureihe 44. Und was liegt da näher, als unseren „Jumbo“, unsere Hoflokomotive 44 1315 nun auch für Minitrix umzusetzen.

Ein weiteres beliebtes Zugpferd ist ebenfalls unsere neue Dampflokomotive 41 308, die nun als erste ihrer Bauart auch mit dem neuen Kurtzender der Bauart

2'2 T30 gekuppelt ist, die Triebwerksbeleuchtung und weitere 29 Digitalfunktionen bereichern sicher den mittelschweren Personen- und Güterzugdienst auf Ihrer Minitrix-Modellbahnanlage.

Farbenfroh wird es auch in der Epoche VI mit dem auffälligen Farbleid der bekannten Touristikzüge der 1990er-Jahre. So fährt für alle Freunde des modernen Bahnverkehrs, die in Eisenbahn- und Modellbahnkreisen bekannte „Hilde“ samt passenden Doppelstockwagen in Ihrem Heimatbahnhof vor.

Und „last, but not least“ saust derzeit vermutlich die letzte Werbelok der Baureihe 101 durch Deutschland. Mit einem ansprechenden Design zu Ehren des runden Geburtstages der Baureihe 01 ist sie nun auch in der Baugröße N für Sie verewigt.

Neben diesen ausgewählten Modellneuheiten erwarten Sie in diesem Neuheitenprospekt noch weitere Lokomotiven, Züge und Einzelwagen für den Einsatz auf Ihrer Anlage oder als Ausstellungsstück in Ihrer Minitrix-Vitrine.

Wir wünschen Ihnen viel Spaß beim Stöbern im Maßstab 1:160.

Ihr Minitrix Team

# MINITRIX



MHI Exklusiv 1/2026	2 – 7
Minitrix Clubmodell 2026	6 – 7
Digital-Startpackungen	8 – 10
Minitrix „my Hobby“	18
Deutschland	11 – 21
Schweiz	22
Niederlande	23
Tschechien	23
USA	24 – 25
Zubehör	26
Museumswagen 2026	27
Trix Club-Wagen 2026	28
Trix Club-Jubiläumswagen Minitrix	28
Trix Club	29 – 32
Artikelnummern	33

## Wichtiger Hinweis!

Die in diesem Prospekt/Katalog gezeigten Produkte sind hochwertige Sammel- und Modelleisenbahnartikel mit Altersempfehlung ab 15 Jahren. Für Kinder ab 6 Jahren empfehlen wir unser Märklin Start up Sortiment. Dieses ist für Kinder von unter drei Jahren nicht geeignet.



EXKLUSIV 1/2026



## Einmalige Serien 2026


Die Märklin-Händler-Initiative MHI ist eine Vereinigung mittelständischer Spielwaren- und Modelleisenbahn-Fachhändler. Seit über 30 Jahren engagiert sich die MHI für ihre Mitgliedsunternehmen – den stationären Fachhandel. Durch räumliche Nähe, persönlichen Kontakt und individuellen Service zeichnen sich die ca. 700 Fachhändler mit ihren geschulten Mitarbeitern aus. Hier erwartet den begeisterten Modellbahner, den anspruchsvollen Sammler und den interessierten Nachwuchs ein perfekt abgestimmtes Modelleisenbahn-Umfeld. Und sollte kein MHI-Händler in Ihrer Nähe sein, haben die meisten Händler einen Webshop und freuen sich über Ihre Anfrage.

Die MHI produziert ausschließlich einmalige Sonderserien in begrenzten Auflagen, welche nur über Fachhändler dieser Gemeinschaft zu erwerben sind. Diese Modelle zeichnen sich durch besondere Farbgebungen und

Bedruckungen sowie technische Innovationen aus.

Insider- und Trix Club-Mitglieder finden bei ihrem MHI-Fachhändler immer einen kompetenten Ansprechpartner, der sie in allen Fragen zum Club und zu den exklusiven Club-Modellen berät. Er ist der von Märklin autorisierte Partner für die Bestellannahme und Auslieferung dieser nur für Clubmitglieder gefertigten Modelle.

Aber auch der Nachwuchs findet beim MHI-Händler die richtige Anlaufstelle. Die MHI unterstützt die Nachwuchsförderung neben besonderen Produkten auch mit breit angelegten Marketingkampagnen.

Alle MHI-Sonderproduktionen sind mit dem Piktogramm  gekennzeichnet und beinhalten eine Garantie von 5 Jahren.

MHI-Händler in Ihrer Nähe finden Sie unter: [www.mhi.de](http://www.mhi.de)



# „Zeitgenössische Kunst“



## 16724 Elektrolokomotive Baureihe 111

**Vorbild:** Elektrolokomotive 111 018-0. Achsfolge Bo'Bo'.  
Baujahr ab 1974. Ausführung mit „Zeitgenössischer Kunst“.

**Modell:** Gehäuse und Träger aus Zinkdruckguss.  
Eingebauter Digital-Decoder und Geräuschgenerator zum Betrieb mit mfx und DCC. Motor mit Schwungmasse, 4 Achsen angetrieben, Haftreifen. Stirnbeleuchtung und Schlusslichter mit der Fahrtrichtung wechselnd, mit warmweißen Leuchtdioden, Führerstandsbeleuchtung, digital schaltbar. Kinematik für Kurzkupplung. Länge über Puffer 104 mm.

Einmalige Serie.

€ 339,- \*

Mit 28 Licht- und Soundfunktionen



QR-Code scannen und  
mehr über Modell, Technik  
und Funktionen erfahren  
[www.trix.de/produkte/16724](http://www.trix.de/produkte/16724)

Führerstandsbeleuchtung

Gehäuse aus Zinkdruckguss



**mhi**  
märklin Händler-Initiative

# EXKLUSIV

1/2026





## 18264 Wagen-Set „Kunst-Silberlinge“

**Vorbild:** Nahverkehrswagen 2. Klasse, Nahverkehrswagen 1./2. Klasse und Nahverkehrs-Steuerwagen. Alle Wagen gestaltet in „Zeitgenössischer Kunst“.

**Modell:** Mit Kinematik für Kurzkupplung. Vorbereitet für den nachträglichen Einbau einer Innenbeleuchtung. Am Steuerwagen fahrtrichtungsabhängiger Lichtwechsel von 3 x weiß auf 2 x rot analog und digital funktionsfähig. Im Digitalbetrieb durch eingebauten mfx/DCC-Funktionsdecoder schaltbar.

Gesamtlänge über Puffer 495 mm.

Die dazu passende Innenbeleuchtung:

**66611 LED-Innenbeleuchtung (Steuerwagen).**

**66616 LED-Innenbeleuchtung.**

**Einmalige Serie.**

**€ 259,- \* (3 Wagen)**

Wagenseite rechts



Wagenseite links



Wagenseite rechts



Wagenseite links



Spitzensignal

Wagenseite rechts



Wagenseite links



QR-Code scannen und  
mehr über Modell, Technik  
und Funktionen erfahren  
[www.trix.de/produkte/18264](http://www.trix.de/produkte/18264)





# Das Clubmodell 2026

**Bestellschluss: 28.02.2026**



## 16791 Dampflokomotive Baureihe 03

**Vorbild:** Schnellzug-Dampflokomotive 03 001 mit Kurztender der Bauart 2'2 T30 der Deutschen Bahn AG (DB AG/DB Museum Nürnberg, Leihgabe an die IG Bw Dresden Altstadt e.V.). Betriebszustand um 1999. Ausführung mit Altbaukessel, geschlossener Frontschürze und Windleitbleche der Bauart „Wagner“.

**Modell:** Formvariante. Fahrwerk von Lok und Tender sowie Tendaraufbau aus Metalldruckguss. Eingebauter Digital-Decoder und Geräuschgenerator mit den Formaten

mfx und DCC. Antrieb im Tender, 3 Achsen angetrieben, Haftreifen. Feuerbüchsenflackern mittels prozessor-gesteuerten Leuchtdioden (rot-orange). Dreilicht-Spitzen-signal an der Lok und ein Zweilicht-Spitzen-signal am Tender, Führerstandbeleuchtung und Fahrwerksbe-leuchtung aus warmweißen LED. Kupplungsaufnahme nach NEM am Tenderende. Neukonstruierte Dampfzylinder. Besonderheiten: Zwei unterschiedliche Vorlaufräder mit 7 und 9 Speichen. Länge über Puffer 146 mm.

**Einmalige Serie für den TRIX Club.**

**Nachrüstätze für Rangierritte, Schienenräumer und Kolbenstangen-schutzrohre liegen bei.**

€ 539,- \*

Kurztender der Bauart 2'2 T30

Mit 29 Licht- und Soundfunktionen

Neue Dampfzylinder

Unterschiedliche Vorlaufräder

**mhi**  
märklin Händler-Initiative



Weitere Einzelheiten und Einblicke zu unserem aktuellen Clubmodell finden Sie im Sonderprospekt.

Fahrwerksbeleuchtung



QR-Code scannen und mehr über Modell, Technik und Funktionen erfahren

[www.trix.de/produkte/16791](http://www.trix.de/produkte/16791)

# EXKLUSIV

1/2026

Dieses Modell wird in einer einmaligen Serie nur für die Märklin Händler-Initiative (MHI) gefertigt. 5 Jahre Garantie auf alle MHI-Artikel und Club-Artikel (Märklin Insider und TRIX Club). Garantiebedingungen siehe Seite 33. Eine aktuelle Zeichenerklärung finden Sie im Internet unter [www.trix.de](http://www.trix.de)



## **Schnellzugrenner mit Geschichte**

Sie gehört sicher zu den bekanntesten deutschen Dampflokomotiven. Die Rede ist vom Schnellzugrenner 03 001. Diese formschöne Maschine war nicht nur das erste Exemplar der Baureihe 03, die mit 298 gebauten Loks eine wirkliche Erfolgsgeschichte geschrieben hat. 03 001 hat obendrein als betriebsfähige Museumslokomotive bis zur Jahrtausendwende Groß und Klein in ihren Bann gezogen. Sie gehörte zum Bestand der „Dresdener Zirkustruppe“, einer Gruppe von erfahrenen Lokpersonalen, die ihre Dampfröscher wie Dompteure zu Höchstleistungen antrieben. So wurde 03 001 nach der Wende

bundesweit zu einer Ikone – und zu einem Fernsehstar: „Johanns letzter Dienst“ gehört zu einer der erfolgreichsten Eisenbahn-Romantik-Sendungen. Hauptdarsteller waren die bestens gepflegte 03 001 und der Dresdener Lokführer Hans-Jürgen „Johann“ Guder, der „seine“ 03 zum letzten Mal über die Rennstrecke Dresden – Berlin peitschte. Tempi passati. Als wunderschönes Minitrix-Modell lebt die leider nicht mehr betriebsfähige 03 im kleinen Maßstab weiter und erinnert an die Zeit, als die schwarzen Männer ihre Dampfröscher liebten und perfekt beherrschten.



*Sichern Sie sich mit ihrer frühen Bestellung ihre Teilnahme am außerordentlichen Gewinnspiel!*

Mehr unter [www.trix.de/clubmodelle](http://www.trix.de/clubmodelle)





# Digital-Startpackungen



## 11169 Digital-Startpackung Güterzug

**Vorbild:** Elektrolokomotive 243 357-1, Achsfolge Bo'Bo', Baujahr ab 1984 und 2 Flachwagen Bauart Rgs 3910 der Deutschen Reichsbahn (DR). Beladen mit drei 20-Fuß-Postcontainern. Betriebszustand um 1990.

**Modell:** Lokomotive mit Gehäuse und Träger aus Zinkdruckguss. Eingebauter Digital-Decoder und Geräuschgenerator zum Betrieb mit mfx und DCC. Motor mit Schwungmasse, 4 Achsen angetrieben, Haftreifen. Stirnbeleuchtung und Schlusslichter mit der Fahrtrichtung wechselnd, warmweißen Leuchtdioden, Führerstandsbeleuchtung, Fahrtrichtungsabhängig wechselndes Spitzensignal, digital schaltbar. Lok und Wagen mit Kinetik für Kurzkupplung. Flachwagen beladen mit Ladegut 20-Fuß-Postcontainer.

Mit Mobile Station, Gleisanschluss-Box, Schaltnetzteil 230 V/30 VA, Gleisoval mit gebogenen Gleisen im Radius 2. Benötigte Grundfläche: 90 x 47 cm. Gesamtlänge über Puffer 352 mm.

€ 429,- \*



Mit 28 Licht- und Soundfunktionen

Führerstandsbeleuchtung

Beleuchtung mit warmweißen LEDs und Spitzensignal wahlweise abschaltbar



Mit Ladegut Postcontainer



QR-Code scannen und mehr über Modell, Technik und Funktionen erfahren  
[www.trix.de/produkte/11169](http://www.trix.de/produkte/11169)





## 11167 Digital-Startpackung „EC“

**Vorbild:** Elektrolokomotive 11146 (Re 4/4 II) der Schweizerischen Bundesbahn (SBB). Achsfolge Bo'Bo', Baujahr ab 1967 für die SBB. Feuerrote Grundfarbgebung, mit eckigen Lampen und einem Scherenstromabnehmer. Ein Schnellzug-Großraumwagen Typ Apm (1. Kl.) und ein Schnellzug-Großraumwagen Typ Bpm (2. Kl.) der Schweizerischen Bundesbahnen (SBB/CFF/FFS). Betriebszustand um 2022.

**Einsatz:** Schnelle, internationale Reisezüge.

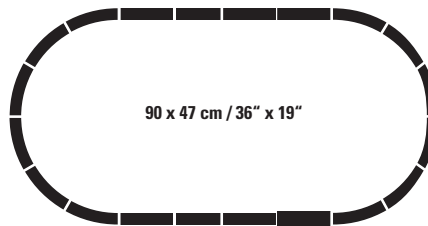
**Modell:** Eingebauter Digital-Decoder und Geräusch-generator zum Betrieb mit mfx und DCC. Motor mit Schwungmasse, 4 Achsen angetrieben, Haftreifen. Stirnbeleuchtung und Schlusslichter mit der Fahrtrichtung wechselnd, mit warmweißen Leuchtdioden (Schluss-Signal umschalt- und abschaltbar), Führerstandsbeleuchtung, digital schaltbar. Wagen mit Kinematik für Kurzkupplung, vorbereitet für den nachträglichen Einbau einer Innenbeleuchtung.

Mit Mobile Station, Gleisanschluss-Box, Schaltnetzteil 230 V/30 VA, Gleisoval mit gebogenen Gleisen im Radius 2. Benötigte Grundfläche: 90 x 47 cm. Gesamtlänge über Puffer des Zuges ca. 423 mm.

€ 449,- \*

Erweiterbar mit dem gesamten Minitrix-Beton-schwellen-Gleisprogramm.

Die dazu passende Innenbeleuchtung: 66616 LED-Innenbeleuchtung.



Lokomotive mit mfx-/DCC-Decoder ausgerüstet und mit 25 Licht- und Soundfunktionen



QR-Code scannen und mehr über Modell, Technik und Funktionen erfahren  
[www.trix.de/produkte/11167](http://www.trix.de/produkte/11167)





## 11168 Digital-Startpackung Schnellzug

**Vorbild:** Schnellzugelektrolokomotive BB 9231 in der besonderen Farbgebung „Arzens“ und zwei Schnellzug-Liegewagen 2. Klasse (B9c9x) der Französischen Staatseisenbahnen (SNCF). Betriebszustand um 1995.

**Modell:** Eingebauter Digital-Decoder und Geräuschgenerator zum Betrieb mit mfx und DCC. Motor mit Schwungmasse, 4 Achsen angetrieben, Haftreifen. Stirnbeleuchtung und Schlusslichter mit der Fahrtrichtung wechselnd, mit warmweißen Leuchtdioden, Führerstandsbeleuchtung, digital schaltbar. Kinematik für Kurzkuppelung. Angesetzte Griffstangen. Fahrtrichtungsabhängig wechselndes Spitzensignal analog in Betrieb. Wagen mit Kinematik für Kurzkuppelung, vorbereitet für den nachträglichen Einbau einer Innenbeleuchtung.

Mit Mobile Station, Gleisanschluss-Box, Schaltnetzteil 230 V/30 VA, Gleisoval mit gebogenen Gleisen im Radius 2. Benötigte Grundfläche: 90 x 47 cm. Gesamtlänge über Puffer des Zuges ca. 407 mm.

Die dazu passende Innenbeleuchtung: **66616 LED-Innenbeleuchtung.**

€ 429,- \*



Mit 22 Licht- und Soundfunktionen



QR-Code scannen und mehr über Modell, Technik und Funktionen erfahren  
[www.trix.de/produkte/11168](http://www.trix.de/produkte/11168)





Restaurierte Originallokomotive ist beim Märklineum zu besichtigen

*Bis zum Ende des DB-Dampflokbetriebs versah die ölgefeuerte Güterzuglok 44 1315 (ab 1968: 043 315) unverzagt ihren Dienst, zuletzt beim Bw Emden zu meist vor schweren Erzzügen im Emsland. Auch am 26. Oktober 1977 – dem letzten Tag des DB-Dampf betriebs – zeigte sie noch einmal ihr Können. Gegen 14 Uhr zog sie unter den Blicken einer Vielzahl von Fotografen einen jener berühmten 4000 t-Erzzüge aus dem Erzbahnhof nach Emden Rangierbahnhof. Am 12. September 2018 avancierte sie wieder zum Star, als sie unter gewaltigem Spektakel und dem Beifall zahlreicher Schaulustiger als neues Wahrzeichen des Märklineums in Göppingen einzog.*



## 16445 Dampflokomotive Baureihe 44

**Vorbild:** Schwere Güterzug-Dampflokomotive Bau-reihe 44, mit Öl-Tender der Einheitsbauart 2'2'T34 der Deutschen Bundesbahn (DB). Schwarz/rote Grundfarbge-bung. Führerhaus mit zwei seitlichen Fenstern, mit Witte-Windleitblechen der Regelausführung, Vorlauf-Radsatz mit Speichenrädern, ohne Rauchkammer-Zentralverschluss, mit Indusi-Magneten beidseitig. Lok-Betriebsnummer 44 1315. Restaurierte Lokomotive beim Märklineum im historischen Betriebszustand um 1963/64.

**Modell:** Lokomotive und Tender überwiegend aus Metalldruckguss. Glockenankermotor mit Schwungmasse im Kessel eingebaut. 5 Achsen über Kuppelstangen ange-trieben, Haftreifen. Eingebauter mfx-DCC-Digital-Decoder und Geräuschgenerator. Lok und Tender kurzgekuppelt. Dreilicht-Spitzensignal, Triebwerks- und Führerstandsbe-leuchtung aus warmweißen LED. Dreilicht-Spitzensignal analog in Betrieb. Kupplungsaufnahme nach NEM am Tenderende. Rauchkammertür zu öffnen. Kolbenstangen-schutzrohre liegen bei. Länge über Puffer 141 mm.

€ 539,- \*

QR-Code scannen und  
mehr über Modell, Technik  
und Funktionen erfahren  
[www.trix.de/produkte/16445](http://www.trix.de/produkte/16445)



Tender vorbildentsprechend mit Speichen-  
und Scheibenrädern

Mit Dampflok-Sound und  
28 weiteren Licht- und Soundfunktionen

Feuerbüchsenflackern

Glockenanker-Motor  
mit Schwungmasse

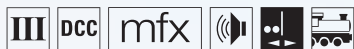
Fahrwerksbeleuchtung

Metallausführung





# Beliebte Zugpferde



## 16631 Dampflokomotive Baureihe 41

**Vorbild:** Personen- und Güterzug-Dampflokomotive 41 308 mit Kurtender der Bauart 2'2 T30 der Deutschen Bundesbahn (DB). Betriebszustand um 1956. Ausführung mit Altbaukessel, geschlossener Frontschürze und Windleitblechen der Bauart „Witte“.

**Modell:** Neukonstruktion des Kurtenders der Bauart 2'2 T30. Fahrwerk von Lok und Tender sowie Tenderaufbau aus Metalldruckguss. Eingebauter Digital-Decoder

und Geräuschgenerator mit den Formaten mfx und DCC. Antrieb im Tender, 3 Achsen angetrieben, Haftreifen. Feuerbüchsenflackern mittels prozessorgesteuerten Leuchtdioden (rot-orange). Dreilichtspitzensignal, Führerstandbeleuchtung und Fahrwerksbeleuchtung aus warmweißen LED. Rauchkammertür zum Öffnen. Kuppelungsaufnahme nach NEM am Tenderende. Länge über Puffer 146 mm.

**Nachrüstsätze für Rangiertritte, Schienenräumer und Kolbenstangenschutzrohre liegen bei.**

€ 539,- \*

***Mit 30 Licht- und Soundfunktionen,  
Kurtender der Bauart 2'2 T30 und  
Fahrwerksbeleuchtung***

QR-Code scannen und  
mehr über Modell, Technik  
und Funktionen erfahren  
[www.trix.de/produkte/16631](http://www.trix.de/produkte/16631)







## 16933 Elektrolokomotive Baureihe E 93

**Vorbild:** Schwere Güterzug-Elektrolokomotive Baureihe E 93 der Deutschen Bundesbahn (DB). Flaschengrüne Grundfarbgebung. Betriebsnummer E 93 07. Betriebszustand um 1956. Achsfolge Co'Co'. Spitzname „Deutsches Krokodil“.

**Einsatz:** Schwere Güterzüge.

**Modell:** Gehäuse der Vorbauten aus metallgefülltem Kunststoff für verbessertes Zugkraftverhalten. Eingebauter Digital-Decoder und Geräuschgenerator zum Betrieb mit mfx und DCC. Motor mit Schwungmasse, 6 Achsen angetrieben, Haftreifen. Stirnbeleuchtung und Schlusslichter mit der Fahrtrichtung wechselnd, mit warmweißen Leuchtdioden, Führerstandsbeleuchtung, digital schaltbar. Länge über Puffer 111 mm.

€ 399,- \*



© C. Bellingrodt, Eisenbahnstiftung

Gehäuse der Vorbauten aus metallgefülltem Kunststoff

Mit 30 Licht- und Soundfunktionen

LED-Spitzensignal



Das große Vorbild  
kann im DB Museum in Koblenz  
besichtigt werden:  
<https://dbmuseum.de/koblenz>



QR-Code scannen und  
mehr über Modell, Technik  
und Funktionen erfahren  
[www.trix.de/produkte/16933](http://www.trix.de/produkte/16933)



# Bundesbahnlegende



## 16828 Diesellokomotive Baureihe 218

**Vorbild:** Mehrzwecklokomotive 218 209-5 der Deutschen Bundesbahn (DB). Dieselhydraulische Lokomotive mit elektrischer Zugheizung. Betriebszustand um 1980.

**Modell:** Mit eingebautem Digital-Decoder und Geräusch-generator zum Betrieb mit mfx und DCC. Motor mit Schwungmasse, 4 Achsen angetrieben, Haftreifen. Stirnbeleuchtung und Schlusslichter mit der Fahrtrichtung wechselnd, warmweißen Leuchtdioden, Führerstandsbeleuchtung, digital schaltbar. Kinematik für Kurzkupplung. Fahrtrichtungsabhängig wechselndes Spitzensignal analog in Betrieb. Angesetzte Griffstangen. Länge über Puffer 102 mm.

€ 319,- \*



QR-Code scannen und  
mehr über Modell, Technik  
und Funktionen erfahren  
[www.trix.de/produkte/16828](http://www.trix.de/produkte/16828)



© W. Bügel, Eisenbahnstiftung

*Mit 26 Licht- und Soundfunktionen*







## 18534 Personenwagen Byg 514

**Vorbild:** 4-achsiger Umbauwagen 2. Klasse Byg 514 der Deutschen Bundesbahn (DB). Ausführung um 1976 in chromoxidgrüner Farbgebung.

**Einsatz:** Nahverkehrs- und Eilzüge.

**Modell:** Wagen mit Kinematik für Kurzkupplung und mit Drehgestellen amerikanischer Bauart („Schwanenhals-drehgestelle“). Vorbereitet für den nachträglichen Einbau einer Innenbeleuchtung.  
Länge über Puffer 122 mm.

Die dazu passende Innenbeleuchtung:  
**66638 LED-Innenbeleuchtung.**

€ 54,99 \*

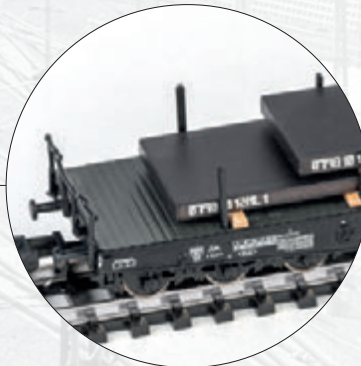


Einen vorbildgerechten Zug erhalten Sie mit der Lokomotive der Baureihe 141 und den Nahverkehrswagen aus der Digital-Startpackung „Personenzug“ mit der Artikelnummer 11132.

*Ergänzungswagen zur Startpackung 11132*



Ladegut Stahlbrammen



## 15453 Schwerlastwagen Sa 705

**Vorbild:** Schwerlastwagen Sa 705 der Deutschen Bundesbahn (DB).

**Einsatz:** Transport von schweren Gütern und Fahrzeugen.

**Modell:** Beladen mit 3 Stahlbrammen-Nachbildungen in realistischer Ausführung. Einsteckbare Rungen. Fahrgestell aus Metalldruckguss, Kupplungsaufnahme nach NEM und Kinematik für Kurzkupplung.  
Länge über Puffer 84 mm.

€ 41,99 \*

*Wiederauflage  
mit neuer Betriebsnummer*





# Mit Hilde in den Urlaub

Lange Zeit war es bei der Deutschen Bahn um ältere Fahrzeuge nicht gut bestellt. Wurden sie wirklich nicht mehr benötigt, zerlegte der Schneidbrenner sie in hoch-  
ofentaugliche Portionen. Nun gibt es aber eine Sparte, die sich „DB Gebrauchtzug“  
nennt. Hier können interessierte Kunden Lokomotiven und Wagen mieten oder gar  
kaufen, um Engpässe im Fuhrpark auszugleichen, wenn Fahrzeuge beispielsweise in  
der Revision sind oder Neufahrzeuge noch an Kinderkrankheiten leiden.  
Das Portal von DB Gebrauchtzug hilft in solchen Fällen weiter. Dort stößt man sogar  
auf solch illustre Fahrzeuge wie die „Hilde“, bahnamtlich 111 074. In das auffällige  
Farbschema des legendären Touristikzuges gekleidet, war sie einst hübsch aufge-  
putzt unterwegs.

Mit den passenden Doppelstockwagen ergibt sich ein farbenfroher Regionalzug.  
Ab und an war „Hilde“ auch vor IC-Wagen anzutreffen. Freunde der Baugröße N  
können nun bald nicht nur die „Hilde“, sondern auch vier passende Doppelstock-  
wagen auf die Anlage holen.



© U. Meiß, Eisenbahnstiftung



## 16727 Elektrolokomotive Baureihe 111

**Vorbild:** Mehrzweck-Elektrolokomotive Baureihe 111 074-1  
der Deutschen Bahn AG (DB-Gebrauchtzug) in Touristik-  
Farbgebung im aktuellen Betriebszustand. Lokname „Hilde“.

**Einsatz:** Personenzüge.

**Modell:** Gehäuse und Träger aus Zinkdruckguss. Eingebauter Digital-Decoder und Geräuschgenerator zum Betrieb mit mfx und DCC. Motor mit Schwungmasse, 4 Achsen angetrieben, Haftreifen. Stirnbeleuchtung und Schlusslichter mit der Fahrtrichtung wechselnd, mit warmweißen Leuchtdioden, Führerstandsbeleuchtung, digital schaltbar. Kinematik für Kurzkupplung. Länge über Puffer 104 mm.

€ 339,- \*

Führerstandsbeleuchtung

Mit 28 Licht- und Soundfunktionen

Gehäuse aus Zinkdruckguss



QR-Code scannen und  
mehr über Modell, Technik  
und Funktionen erfahren  
[www.trix.de/produkte/16727](http://www.trix.de/produkte/16727)





## 18298 Doppelstockwagen-Set 1 „Touristik“

**Vorbild:** 1 x Doppelstock-Mittelwagen DBpza 753.5 und 1 x Doppelstock-Mittelwagen DABpza 758.5 der DB AG, Geschäftsbereich DB-Gebrauchtzug. Aktueller Zustand der Epoche VI.

**Modell:** Mit eingebauter LED-Innenbeleuchtung und Kinematik für Kurzkupplung. Gesamtlänge über Puffer 334 mm.

€ 199,- \* (2 Wagen)



## 18299 Doppelstockwagen-Set 2 „Touristik“

**Vorbild:** 1 x Doppelstock-Mittelwagen DBpza 753.5 und 1 x Doppelstock-Steuervagen DBpbzfa 765.6 der DB AG, Geschäftsbereich DB-Gebrauchtzug. Aktueller Zustand der Epoche VI.

**Modell:** Mit eingebauter LED-Innenbeleuchtung, mit beleuchteter Zugzielanzeige über dem Führerstand und Kinematik für Kurzkupplung. Steuervagen zusätzlich ausgestattet mit Lichtwechsel weiß/rot mittels LED und einem Funktionsdecoder, der auch im Analogbetrieb funktionsfähig ist. Gesamtlänge über Puffer 334 mm.

€ 259,- \* (2 Wagen)



LED-Innenbeleuchtung

Beleuchtete Zugzielanzeige



18299

18298

16727



# Minitrix „my Hobby“



Für viele ist das Hobby pures Freizeitvergnügen. Es ist ihr Ausgleich zum täglichen Allerlei. Unsere Linie „my Hobby“ ist genau auf diese Bedürfnisse zugeschnitten und richtet sich an alle, die Ihr Hobby als Auszeit zum Alltag betrachten.

Für die tägliche Portion Leidenschaft muss auf bewährte Minitrix Qualität dabei nicht verzichtet werden. Gerade für die, die ihr Hobby vor allem mit viel Spaß betreiben, bietet Minitrix hier die richtigen Alternativen.



## 16024 Elektrolokomotive Baureihe 120

**Vorbild:** Schnelle Mehrzwecklokomotive Baureihe 120 der Deutschen Bahn AG (DB AG). Farbgebung in aktueller Ausführung. Achsfolge Bo'Bo'. Baujahr ab 1987.

**Einsatz:** Reise- und Güterzüge.

**Modell:** Mit digitaler Schnittstelle. 5-poliger Motor mit Schwungmasse. 4 Achsen angetrieben. Spitzensignal und Schlusslichter mit LED, mit der Fahrtrichtung wechselnd. Kinematik für Kurzkupplung. Länge über Puffer 120 mm.

€ 179,- \*





# Sicher transportiert



## 18601 Containertragwagen

**Vorbild:** 4-achsiger, unbeladener Containertragwagen der Bauart Sgns der Deutschen Bahn AG (DB AG). Verkehrsrote Grundfarbgebung. Verpackung ist vorbereitet zur Bestückung von Containern aus 66588 und 66589 (zusammen 60 ft).

**Modell:** Fahrgestell aus Metalldruckguss, Drehgestelle Typ Y 25, mit Kinematik für Kurzkupplung. Länge über Puffer 123 mm.

€ 42,99 \*



Passende Container finden Sie auf Seite 26.

MINITRIX



## 66581 Zubehör-Set „Mulden“

**Vorbild:** 4 Mulden für Abraum, eingestellt bei der Deutschen Bahn AG (DB AG).

Einen passenden Containertragwagen finden sie unter der Artikelnummer 18601.

€ 46,99 \*





# 100 Jahre BR 01



## 16080 Elektrolokomotive Baureihe 101

**Vorbild:** Schnellzuglokomotive Baureihe 101 der Deutschen Bahn AG (DB AG). Werbegestaltung „100 Jahre BR 01“. Lok-Betriebsnummer 101 127-9. Aktueller Betriebszustand 2025.

**Modell:** Fahrgestell und Aufbau der Lok aus Metall. Eingebauter Digital-Decoder und Geräuschgenerator zum Betrieb mit mfx und DCC. Motor mit Schwungmasse, 4 Achsen angetrieben, Haftreifen. Stirnbeleuchtung und Schlusslichter mit der Fahrtrichtung wechselnd, mit warm-weißen Leuchtdioden, Führerstandsbeleuchtung, digital schaltbar. Mit NEM-Kupplungsschacht. Länge über Puffer 119 mm.

€ 359,- \*



QR-Code scannen und  
mehr über Modell, Technik  
und Funktionen erfahren  
[www.trix.de/produkte/16080](http://www.trix.de/produkte/16080)

**Attraktive Gestaltung  
anlässlich 100 Jahre Baureihe 01**

Führerstandsbeleuchtung

21 Sound- und Schaltfunktionen

*Sie war wohl die Königin unter den deutschen Einheitslokomotiven. Um diese Dampflokomotivbaureihe anlässlich ihres runden Jubiläums stilvoll zu würdigen, kreierte man bei Märklin ein besonders ansprechendes Design für eine Werbelokomotive der Baureihe 101. Diese fiel im Laufe der Jahre immer wieder durch schöne Werbelokomotiven auf. Mit der 101 127 saust nun vermutlich die letzte Werbelok dieser Baureihe, denn ihr Stern ist im Sinken begriffen, vor IC- und EC-Zügen durch Deutschland. So wird sie zum beliebten Fotoobjekt nicht nur für Eisenbahnfreunde, sondern auch für die Freunde der Baugröße N.*

Gehäuse aus Zinkdruckguss









## 15496 Containertragwagen „coop“®

**Vorbild:** 4-achsiger Containertragwagen der Bauart Sgns der Schweizerischen Bundesbahn Geschäftsbereich Cargo (SBB Cargo). Beladen mit 2 coop®-Kühlcontainern.

**Modell:** Fahrgestell aus Metalldruckguss, Drehgestelle Typ Y 25, mit Kinematik für Kurzkupplung, beladen mit 2 Kühlcontainern. Länge über Puffer 123 mm.

€ 56,99 \*

*Ergänzt die Reihe der „coop“® Wagen*



## 18622 Schnellzugwagen

**Vorbild:** Schnellzugwagen Typ SRm der Schweizerischen Bundesbahnen (SBB/CFF/FFS). Großraumwagen mit hohen Aussichtsfenstern bis in die Dachfläche.

**Aktueller Einsatz:** Internationale Fernzüge.

**Modell:** Kinematik für Kurzkupplung. Länge über Puffer 165 mm.

€ 62,99 \*



## 18621 Schnellzugwagen

**Vorbild:** Schnellzugwagen Typ Bpm der Schweizerischen Bundesbahnen (SBB/CFF/FFS). Großraumwagen 2. Klasse.

**Aktueller Einsatz:** Internationale Fernzüge.

**Modell:** Kinematik für Kurzkupplung. Vorbereitet für den nachträglichen Einbau einer Innenbeleuchtung. Passender Ergänzungswagen zur Startpackung 11167. Länge über Puffer 165 mm.

Die dazu passende Innenbeleuchtung:  
**66616 LED-Innenbeleuchtung.**

€ 58,99 \*

Einen vorbildgerechten Zug erhalten Sie mit der Lokomotive der Baureihe Re 4/4 II und den EC-Wagen aus der Digital-Startpackung „Euro-City“ mit der Artikelnummer 11167.



18622

18621

11167





## 18979 Kesselwagen „Millet“

**Vorbild:** 4-achsiger Chemie-Kesselwagen der Firma Millet. Registriert in den Niederlanden. Aktueller Betriebszustand.

**Modell:** Detailliertes Fahrgestell mit durchbrochenem Rahmen. Drehgestelle der Bauart Y25. Angesetzte Arbeitsbühne. Angesetzte Bremserbühne. (Betriebsnummer entspricht Wagen 1, Wagen 2 oder Wagen 3 aus dem Artikel 18266). Länge über Puffer 80 mm.

€ 54,99 \*



# Tschechien



## 18301 Silowagen-Set Bauart Uacs

**Vorbild:** 6 vierachsige Silowagen der Bauart Uacs der Bahngesellschaft TRANSPORTSERVIS a.s. in Tschechien. 3 Silowagen in der Ausführung mit geradem Langträger und 3 Silowagen in der Ausführung mit „Schürze“.

4 Wagen mit blauen und 2 Wagen mit grünen Behältern. Betriebszustand um 2011.

**Modell:** Mit Kinematik für Kurzkupplung. Gesamtlänge über Puffer 546 mm.

€ 299,- \* (6 Wagen)







### 16489 Dampflokomotive Reihe 3700

**Vorbild:** Schwere US-Güterzug-Dampflokomotive der Klasse 3700 „Challenger“, in der Umbau-Version mit Öl-Tender der Union Pacific Railroad (UP). Ausführung der Lokomotive mit der Betriebsnummer 3704. Betriebszustand der 1950er-Jahre.



QR-Code scannen und mehr über Modell, Technik und Funktionen erfahren  
[www.trix.de/produkte/16489](http://www.trix.de/produkte/16489)

**Modell:** Mit Digital-Decoder und umfangreichen Geräuschkfunktionen. Geregelter Hochleistungsantrieb. 6 Achsen angetrieben. Haftreifen, Rauchgenerator. Fahrtrichtungsabhängig wechselndes Spitzensignal, Nummern- und Rauchgenerator konventionell in Betrieb, digital schaltbar. Führerstandsbeleuchtung digital schaltbar. Beleuchtung mit wartungsfreien warmweißen Leuchtdioden (LED). Kurvengängiges Gelenkfahrwerk. Boxpok-Räder. Mindestradius R2a (261,8 mm). Länge über Kupplungen ca. 23 cm.

€ 589,— \*

**Hinweise zum Betrieb:** Die Lokomotive kann auf Bogengleisen ab Radius 261,8 mm eingesetzt werden, wir empfehlen jedoch größere Radien. Bedingt durch den Überhang des langen Kessels, müssen Signale, Oberleitungsmasten, Brückengeländer, Tunnelportale u. ä. einen ausreichenden Abstand zum Gleisbogen einhalten. Für das hohe Gewicht der Lokomotive muss das Gleis stabil befestigt sein. Drehscheibe und Schiebebühne können nur in Durchfahrtsstellung befahren werden.

Mit 26 Licht- und Soundfunktionen

*Zum 250-jährigen Jubiläum der Unabhängigkeit der Vereinigten Staaten von Amerika wird dieses Modell im Jahr 2026 in einer einmaligen Serie aufgelegt*



Dieses Modell entsteht in Zusammenarbeit mit der Firma Broadway Limited Imports. Products bearing "Union Pacific" are made under trademark license from the Union Pacific Railroad Company.



Sie standen lange im Schatten der weltberühmten „Big Boys“. Die Rede ist von den nicht weniger imposanten „Challenger“-Lokomotiven der Union Pacific Railroad (UP). Dort kämpfte man während der Dampflokzeit auf der wichtigen Transkontinentalstrecke durch die Rocky Mountains mit starken Steigungen und vielen Kurven. Vorspann- und Schiebelokomotiven waren insbesondere bei Güterzügen an der Tagesordnung. Mitte der 1930er-Jahre suchte die UP nach Lösungen, um diesen aufwendigen und teuren Betrieb zu rationalisieren. Bei den sechsfach gekuppelten Einrahmenlokomotiven der Reihe 9000 war man an ein konstruktives Limit gekommen. Daraufhin entwickelte die UP eine mächtige „Articulated“, die mit zwei Triebwerken in neue Leistungsbereiche vorstoßen sollte. Der Bauauftrag ging schließlich an die American Locomotive Company (ALCO), die die ersten Exemplare der (2'C)C2' h4-Giganten 1936 an die UP auslieferte. Die sechs Treibachsen trieben vier Zylinder an, je zwei Vor- und Nachlaufachsen pro Triebwerk machten es möglich, einen wirklichen Super-Power-Kessel mit riesiger Feuerbüchse einzubauen. Das vordere Triebwerk war beweglich und brachte damit eine exzellente Kurvenläufigkeit.

Die riesigen, 37 m langen und über 450 Tonnen schweren Dampfzugschlepper bewährten sich von Beginn an ausgezeichnet. Mit ihrer Leistung von 5000 PS und einer Höchstgeschwindigkeit von 110 km/h konnten sie auch im schweren Reisezugdienst eingesetzt werden. Bald kam der Name „Challenger“ für diese gelungene Konstruktion auf. Übersetzt bedeutet das „Herausforderer“. Vermutlich sollte damit ausgedrückt werden, dass diese damals ultramoderne Loktype sich allen Herausforderungen stellt. Die UP beschaffte schließlich 105 „Challenger“, die in fünf Serien zwischen 1936 und 1944 als Class 3900 abgeliefert wurden. Die ab 1942 gebauten Loks waren modifizierte Versionen mit einer auf nahezu 6000 PS gesteigerten Leistung und einem größeren Tender. Sechs Exemplare erhielten für den Einsatz vor Schnellzügen ab Werk Windleitbleche, einen zweifarbigen Anstrich (Hellgelb/Mittelgrau) und Ölfeuerung. Außerdem baute die UP zahlreiche kohlegefeuerten „Challenger“ ab 1941 auf Ölfeuerung um. Um diese Loks von den kohlegefeuerten Maschinen unterscheiden zu können, wurden einige in 3700-3717 umgezeichnet.

Die „Challenger“-Loks waren vor der Verdieselung ihrer Einsatzgebiete wichtige Stützen bei der Zugförderung der Union Pacific. Schon aufgrund ihrer hohen Stückzahl standen sie kaum im Schatten der legendären „Big Boys“. Obendrein waren die „Challenger“ wegen ihrer geringeren Länge universeller einsetzbar. Wer auf der Modellbahn mit riesigen Dampfzugschleppern an die große Zeit der US-amerikanischen Eisenbahnen erinnern möchte, kommt am „Challenger“ nicht vorbei, zumal zahlreiche andere Bahngesellschaften dieses UP-Erfolgsmodell ebenfalls beschafften. Außerdem war der erhalten gebliebene „Challenger“ 3985 zwischen 1981 und 2010 die größte betriebsfähige Dampflok der Welt.



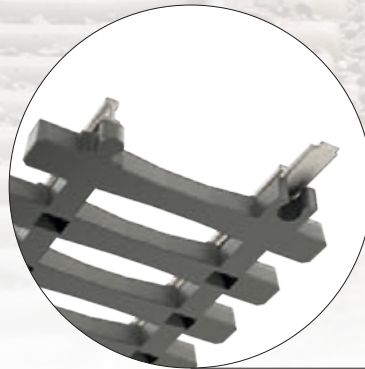


# Zubehör

## 14558 Minitrix Kreuzung – 30° mit Betonschwellen Länge 104,2 mm

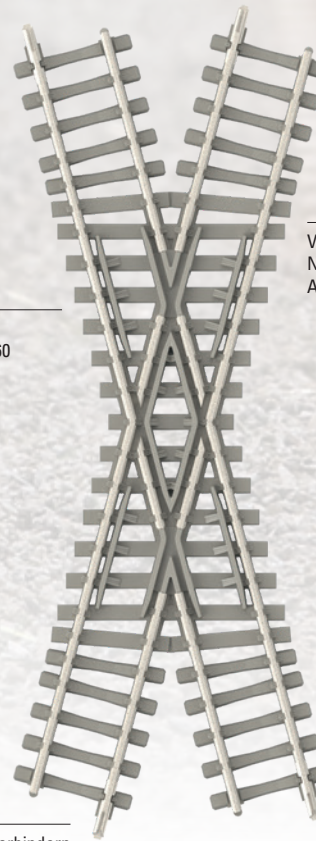
Europaweit sind heute Betonschwellengleise inzwischen Standard – und das soll auch für die Modelleisenbahn gelten. Die Spur N bekommt jetzt ein Betonschwellengleis mit NEM-konformen Gleisprofil Code 60. Das Gleissystem lässt sich nach Belieben erweitern. Das ideale Gleissystem für Neueinsteiger und Profis. Minitrix Kreuzung mit einer Länge von 104,2 mm. Die Länge entspricht einem geraden Minitrix-Gleis 14904.

€ 19,99 \*

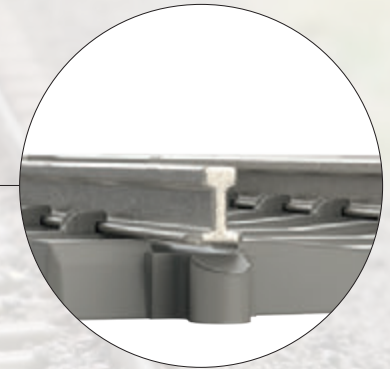


Gleisstückenden mit Klipp-Verbindern

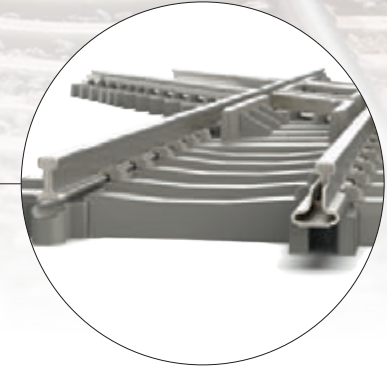
Niedriges Schienenprofil nach vorgeschriebenem Gleisprofil NEM CODE 60



Vollprofilschienen aus Neusilber und Nachbildung der Spannklemmen auf Außen- und Innenseite der Schiene



Schwellen formgerecht mit konkaver Kehlung und im vorbildgerechten Betongrau



VI

## 66588 Zubehör-Set „Container 40 ft“

**Vorbild:** Vier 40ft.-Standard-Boxcontainer unterschiedlicher Firmen. Aktueller Betriebszustand der Epoche VI.

Einen passenden Containertragwagen finden sie unter der Artikelnummer 18601 auf Seite 19.

€ 49,99 \* (4 Stück)



VI

## 66589 Zubehör-Set „Container 20 ft“

**Vorbild:** Sechs 20ft.-Standard-Boxcontainer unterschiedlicher Firmen. Aktueller Betriebszustand der Epoche VI.

Einen passenden Containertragwagen finden sie unter der Artikelnummer 18601 auf Seite 19.

€ 59,99 \* (6 Stück)





# Museumswagen 2026

MINITRIX



## 18226 Museumswagen Minitrix 2026

**Vorbild:** Gedeckter, privater Güterwagen G 07 mit Bremserhaus und längsseitiger Werbebeschriftung der Firma Kleemann, Göppingen, eingestellt bei der Deutschen Bundesbahn (DB). Fiktiver Betriebszustand um 1957.

**Modell:** Mit Kinematik für Kurzkupplung. Länge über Puffer 72 mm.

Einmalige Serie.

Erhältlich nur im Märklineum Shop Göppingen.

€ 44,99 \*



märklin eum

## Erlebnis pur für die ganze Familie.



ÖFFNUNGSZEITEN

Di-So, 10-18 Uhr



Aktuelle Sonderöffnungszeiten

unter [www.maerklineum.com](http://www.maerklineum.com)



Reuschstraße 6  
73033 Göppingen

Gefördert durch ...



Kreissparkasse  
Göppingen



# Trix Club-Jubiläumswagen

Jubiläumsmodelle belohnen langjährige Clubmitglieder. Für alle Trix-Clubmitglieder, die seit fünf oder zehn Jahren ununterbrochen Mitglied im

Trix Club sind, halten wir exklusive Sondermodelle in Minitrix, Trix H0 und Trix Express bereit, die nur von Clubmitgliedern erworben werden können.

## 5 Jahre Mitgliedschaft



### 15925 Kesselwagen Minitrix

**Vorbild:** 2-achsiger Kesselwagen „Damman & Lewens“, eingestellt bei der Deutschen Bundesbahn.

**Modell:** Angesetzte Bühne, Laufsteg und Aufstiegsleiter. Detailliertes Fahrgestell mit durchbrochenem Rahmen. Länge über Puffer 55 mm.

€ 24,99 \*

Der Kesselwagen 15925 wird ausschließlich für die Trix Club-Mitglieder mit 5-jähriger Mitgliedschaft gefertigt.



# Trix Club-Jahreswagen 2026

**TRIX**  
CLUB



### 18926 Trix Club-Wagen Minitrix 2026

**Vorbild:** Gedeckter Güterwagen der Bauart G 02 mit Standard-Bremserhaus der Reichseisenbahnen in Elsaß-Lothringen (EL). Betriebszustand um 1909.

**Modell:** Mit Kinematik für Kurzkupplung. Länge über Puffer 60 mm.

Einmalige Serie 2026 nur für Mitglieder im Trix Club.

Bis  
spätestens  
**31. März 2026**  
im Club anmelden  
und noch gratis das  
Sondermodell  
erhalten



## 10 Jahre Mitgliedschaft



### 15220 Schienenreinigungswagen Minitrix

**Vorbild:** Schienenreinigungswagen 925. Zustand um 1980.

**Modell:** Auf der Unterseite des Fahrzeugs ist eine Aufnahme mit Schienenreinigungsfilz nach System Jörgen montiert. Die Reinigungsfilze sind bei 30° waschbar. 2 Ersatzfilze beiliegend. Länge über Puffer 88 mm.

€ 29,99 \*

Das schonende Reinigungsverfahren ist auch für Schienen aus Neusilber oder Messing geeignet.

Der Schienenreinigungswagen 15220 wird ausschließlich für die Trix Club-Mitglieder mit 10-jähriger Mitgliedschaft gefertigt.



## 25 Jahre Mitgliedschaft



### 18525 Trix Club-Jubiläumswagen Minitrix

**Vorbild:** 4-achsiger Taschenwagen Bauart Sdgkms 707 der Deutschen Bahn AG (DB AG). Beladen mit Sattelanhängern.

**Modell:** Wagen beladen mit abnehmbaren Sattelaufleger. Fahrgestell aus Metalldruckguss, mit Kinematik für Kurzkupplung. Länge über Puffer 102 mm.

Der Taschenwagen 18525 wird ausschließlich für die Trix Clubmitglieder mit 25-jähriger Mitgliedschaft gefertigt.

€ 49,99 \*





# schööön!

**NEU:**

Die Clubmitgliedschaft  
zum Verschenken!

Schon bei der Vorstellung kommt man ins Schwärmen: Clubmitglieder warten gespannt auf das neue, ganz besondere Clubmodell – die Dampflokomotive Baureihe 03. Darüber hinaus erlebst Du als Trix Club-Mitglied noch viele weitere exklusive Momente voller Emotionen. Lass Dich vom Gratis-Jahreswagen, dem Internet-Clubbereich und spannenden News mitreißen. Profitiere von der Clubgemeinschaft und vielen Vergünstigungen.

Jetzt Clubmitglied  
werden und Clubvorteile sichern:  
[club.trix.de](http://club.trix.de)



## Mitglied im Trix Club zu werden ist ganz einfach:

Entweder online unter Club auf [trix.de](http://trix.de) oder fülle das Anmeldeformular auf Seite 31 aus und schick es uns per Post.

**Trix Club**  
Postfach 9 60  
73009 Göppingen  
Deutschland

**Telefon** +49 (0) 71 61/608 - 213  
**Telefax** +49 (0) 71 61/608 - 308  
**E-Mail:** [club@maerklin.com](mailto:club@maerklin.com)  
**Internet:** [www.trix.de](http://www.trix.de)

Das Clubteam steht Dir persönlich wie folgt zur Verfügung:  
**Montag-Freitag von 13.00 bis 17.00 Uhr**

Die hier genannten Leistungen beziehen sich auf 2026. Änderungen vorbehalten.

## Deine Clubvorteile:

### X 6 x jährlich das Märklin Magazin

Das führende Magazin für Modelleisenbahner! Du findest darin alles über Dein Hobby: Ausführliche Anleitungen zum Anlagenbau, Produkt- und Technikinformationen aus erster Hand, spannende Vorbildberichte, aktuelle Veranstaltungstipps und vieles mehr. Im Clubmitgliedsbeitrag ist der Märklin Magazin-Abopreis von 36 Euro enthalten. Bestehende Märklin Magazin-Abos können übernommen werden.

### X 6 x jährlich die Trix Clubnews

Auf 24 Seiten und sechsmal im Jahr, erfährst Du alles über „Deine Marke und Deinen Club“. Hintergrundartikel, Schulterblicke in die Produktion und zu den Machern der Eisenbahn vermitteln einen tiefen Einblick in die Trix Welt.

### X Exklusive Clubmodelle

Clubmodelle, die exklusiv entwickelt und gefertigt werden, können nur von Dir als Clubmitglied erworben werden.

### X Gratis Club-Jahreswagen

Freue Dich auf den attraktiven und nur für Clubmitglieder erhältlichen Jahreswagen, wahlweise in Trix H0, Minitrix oder Trix Express.

### X Jahres-Chronik

Erlebe die Höhepunkte des Trix Modellbahnjahres in Bewegtbildern als exklusiven Club-Film.

### X Katalog

Den jährlich verfügbaren Hauptkatalog erhalten Clubmitglieder über den Fachhändler gratis.

### X Frühzeitige Informationen

zu den Trix Neuheiten – vorab per Downloadlink und als gedruckte Version der Clubpost beigelegt.

### X Clubkarte

Deine persönliche, jährlich neu gestaltete Clubkarte öffnet Dir die Welt des Modellbahn-Hobbys auf eine ganz besondere Art. Denn als Mitglied bist Du nicht nur unser Premiumkunde, sondern bekommst auch bei unseren derzeit **über 120 Kooperationspartnern satte Vorteile**. Zudem hat Deine persönliche Mitgliedskarte Bestellfunktionalität für alle im Club angebotenen Exklusiv-Produkte.

### X Vergünstigungen bei Seminaren

Clubmitglieder profitieren von ermäßigten Preisen bei der Buchung unserer angebotenen Seminare und Workshops im Haus.

### X Kostenloser Versand im Online Shop

Unser Online Shop gewährt den Mitgliedern kostenlosen Versand innerhalb Deutschlands.

### X Clubreisen\*

Auf den angebotenen Clubreisen durch fantastische Landschaften und zu außergewöhnlichen Zielen erfährst Du Dein Hobby auf besondere Weise. Clubmitgliedern wird ein Rabatt gewährt.

\* abhängig von der Verfügbarkeit

### X Kleines Willkommensgeschenk

für jedes neue Mitglied – lass Dich überraschen.

### X Geburtstags-Gutscheine

Zum Geburtstag erhältst Du per Mail einen Gutschein für unseren Online Shop und einen einmaligen Gratis-Eintritt ins Märklineum.

### X Club-Newsletter

per Mail, der sechsmal im Jahr interessante Clubthemen und exklusive Inhalte ergänzend zu den Club-Aussendungen bietet (nur in deutscher Sprache).

Trix Club-Mitglied Andreas M.-F. freut sich auf die neuen Clubmodelle.

Stand: 1/2026

powered by

**TRIX**  
CLUB



# Großes Gewinnspiel nur für Clubmitglieder!

**TRIX**  
CLUB

**Gewinnen Sie 10.000 €  
oder einen der anderen  
9 Sachpreise**



**1.**



**2.**



**3.**

Für alle Besteller der Club-Dampflokomotiven 39661 bzw. 25061 BR 06 (H0), 83650 BR 65 (Z) oder 16791 BR 03 (N) (Modelle vom Märklin Insider Club bzw. Trix Club). Aus dem Lostopf aller Besteller einer der genannten Dampfloks wird in einer 2. Ziehung ein Gewinner ermittelt, der die zweiten 10.000 € erhält.

**Zusatzchance  
für die Besteller  
des Clubmodells  
– weitere 10.000 €  
zu gewinnen!**

## Anmelden – mitmachen – gewinnen:

Werden Sie jetzt Clubmitglied und sichern Sie sich die einmalige Gelegenheit, am großen Gewinnspiel teilzunehmen.

**Das müssen Sie tun:** Wer bereits Clubmitglied ist, erhält ein Gewinnspiellös in Form einer Postkarte zugesandt. Alle, die sich jetzt noch neu für eine Clubmitgliedschaft entscheiden, erhalten ihr Los nach erfolgreicher Anmeldung auf dem Postweg. Das vollständig ausgefüllte Gewinnspiellös (Mitgliedsnummer, Name und Adresse) geben Sie dann bei Ihrem MHI-Fachhändler ab – **keine Einsendung an Märklin! Teilnahmeschluss ist der 28. Februar 2026.** Der Rechtsweg ist ausgeschlossen. Am 31. März 2026 werden die Gewinner ausgelost und anschließend per Brief benachrichtigt. Weitere Infos inklusive der Teilnahmebedingungen finden Sie unter [www.trix.de/club-gewinnspiel10k](http://www.trix.de/club-gewinnspiel10k)



16791 Dampflokomotive Baureihe 03



# Trix Club - Anmeldeformular



☒ Ja, ich will Mitglied im Trix Club werden

☐ Herr ☐ Frau

Titel

\*Name, Vorname (bitte in Druckbuchstaben)

\*Straße, Hausnummer

\*Adresszusatz

\*PLZ

\*Ort

\*Land

Telefon

\*Geburtsdatum (TT/MM/JJJJ)

@ E-Mail-Adresse

gewünschte Kommunikationssprache

☐ deutsch ☐ englisch  
☐ französisch ☐ niederländisch

gewünschte Sprache für die Clubnews

☐ deutsch ☐ englisch

Meinen Jahreswagen erhalte ich entweder in

☐ Minitrix oder ☐ Trix H0 oder ☐ Trix Express

(alle drei sind – auch gegen Aufpreis – nicht möglich)

Ich habe das Märklin Magazin direkt über den Verlagsbereich der Firma Märklin abonniert

☐ ja, meine Abo-Nr. ☐ nein

Die mit \* gekennzeichneten Felder bitte ausfüllen.

Meinen Jahresbeitrag von EUR 89,95/CHF 109,95 /US \$ 109.00 (Stand 2026) zahle ich:

☐ D ☐ AT ☐ BE ☐ NL

☐ über nachfolgende Einzugsermächtigung:

Hiermit ermächtige ich Sie widerruflich, den jeweils von mir zu entrichtenden Clubbeitrag bei Fälligkeit zu Lasten meines Girokontos durch Lastschrift einzuziehen.

IBAN

BIC

Bank

Name und Anschrift des Kontoinhabers (falls von obenstehender Adresse abweichend)

\*Name, Vorname (bitte in Druckbuchstaben)

\*Straße, Hausnummer

\*PLZ

\*Ort

☐ alle Länder

☐ Überweisung (nach Rechnungsempfang)

Die Zahlung per Kreditkarte ist nur bei einer Online-Anmeldung möglich.

## Ihre Mitgliedschaft im Trix Club

Vielen Dank für Ihr Interesse an einer Mitgliedschaft im Trix Club! Wir freuen uns auf Sie! Umseitig finden Sie ein Anmeldeformular. Bitte beachten Sie folgende Hinweise und Bedingungen für Ihre Clubmitgliedschaft, die das Verhältnis zwischen Ihnen und uns, der Gebr. Märklin & Cie. GmbH, Stuttgarter Straße 55 – 57, 73033 Göppingen, für Ihre Mitgliedschaft im Trix Club regeln:

## Mitgliedsbeitrag

Wir erheben einen Mitgliedsbeitrag in Höhe von derzeit EUR 89,95 / CHF 109,95 / US \$ 109.00 pro Mitglieds-Jahr (je nach dem, in welchem Land Sie Ihren ständigen Wohnsitz haben). Auf dem Formular können Sie die von Ihnen gewünschte Zahlungsart angeben. Wir bieten Ihnen die Möglichkeit, Ihren Mitgliedsbeitrag per SEPA-Lastschrift, Einzahlungsschein, Überweisung oder Kreditkarte zu bezahlen.

## Beginn und Ende Ihrer Mitgliedschaft

Ihre Mitgliedschaft (und damit Ihr persönliches Clubjahr) beginnt mit dem Datum des Zahlungseingangs Ihres Mitgliedsbeitrags bei uns. Sie erhalten alle zukünftigen Clubleistungen für die Dauer von einem Jahr. Die Mitgliedschaft verlängert sich automatisch um ein weiteres Clubjahr, wenn Sie nicht mit einer Frist von sechs Wochen vor Ende Ihres persönlichen Clubjahres uns gegenüber kündigen. Wir behalten uns vor, den Mitgliedsbeitrag zu erhöhen oder diese Mitgliedschaftsbedingungen zu ändern. Dies teilen wir Ihnen rechtzeitig vorher mit, verbunden mit Ihrem Recht, die Mitgliedschaft in diesem Fall mit einer Frist von drei Wochen außerordentlich zu kündigen. Darauf weisen wir Sie in diesem Fall auch noch einmal ausdrücklich hin.

## Fragen und Kundenservice

Für Fragen steht Ihnen unser Clubteam gerne montags bis freitags von 13–17 Uhr zur Verfügung: Telefon + 49 (0) 71 61 / 608-213; E-Mail: club@maerklin.com

## Hinweise zum Datenschutz

Ihre personenbezogenen Daten, die Sie uns mit Ihrem Antrag zur Verfügung stellen, werden nach den Bestimmungen des Bundesdatenschutzgesetzes gespeichert. Sofern Sie uns nicht ausdrücklich Ihre Einwilligung in den Erhalt von Werbung erteilen, verwenden wir Ihre Daten nur für die Verwaltung Ihrer Mitgliedschaft im Trix Club. Sie sind berechtigt, jederzeit Auskunft über Ihre bei uns gespeicherten personenbezogenen Daten zu erhalten und deren Verwendung jederzeit mit Wirkung für die Zukunft zu widerrufen, und Sie können nach Maßgabe der gesetzlichen Bestimmungen Ihre personenbezogenen Daten berichtigen, sperren oder löschen lassen. Bitte wenden Sie sich hierfür direkt an uns: Gebr. Märklin & Cie. GmbH, Stuttgarter Straße 55 – 57, 73033 Göppingen oder per E-Mail an: club@maerklin.com

☐ Im Rahmen meiner Clubmitgliedschaft möchte ich auch Informationen über Produkte, Events und andere Aktivitäten von Trix per E-Mail erhalten (diese Einwilligung können Sie jederzeit widerrufen).

☐ Bitte verwenden Sie meine Daten ausschließlich zur Verwaltung meiner Mitgliedschaft. Ich möchte keine weitere Kontaktaufnahme zu Marketing- oder Promotion-Zwecken per E-Mail. Ich bin mir bewusst, dass ich keinerlei Informationen mehr per Mail, wie z.B. den 2-monatigen clubexklusiven Online-Newsletter, den Erinnerungsservice zum Bestellschluss eines Clubmodells oder auch die umgehende Vorstellung von Neuheiten erhalte.



Datum

Unterschrift

Datum

Unterschrift

Datum

Unterschrift



**ANTWORT**  
**Trix Club**  
**Postfach 9 60**  
**73009 Göppingen**  
**Deutschland**

## Deine Clubvorteile:

### X 6× jährlich das Märklin Magazin

Das führende Magazin für Modelleisenbahner! Du findest darin alles über Dein Hobby: Ausführliche Anleitungen zum Anlagenbau, Produkt- und Technikinformationen aus erster Hand, spannende Vorbildberichte, aktuelle Veranstaltungstipps und vieles mehr. Im Clubmitgliedsbeitrag ist der Märklin Magazin-Abopreis von 36 Euro enthalten. Bestehende Märklin Magazin-Abos können übernommen werden.

### X 6 x jährlich die Trix Clubnews

Auf 24 Seiten und sechs mal im Jahr, erfährst Du alles über „Deine Marke und Deinen Club“. Hintergrundartikel, Schulterblicke in die Produktion und zu den Machern der Eisenbahn vermitteln einen tiefen Einblick in die Trix Welt.

### X Exklusive Clubmodelle

Clubmodelle, die exklusiv entwickelt und gefertigt werden, können nur von Dir als Clubmitglied erworben werden.

### X Gratis Club-Jahreswagen

Freue Dich auf den attraktiven und nur für Clubmitglieder erhältlichen Jahreswagen, wahlweise in Minitrix, Trix H0 oder Trix Express.

### X Jahres-Chronik

Erlebe die Höhepunkte des Trix Modellbahnjahres in Bewegtbildern als exklusiven Club-Film.

### X Katalog

Den jährlich verfügbaren Hauptkatalog erhalten Clubmitglieder über den Fachhändler gratis.

### X Frühzeitige Informationen

zu den Trix Neuheiten – vorab per Downloadlink und als gedruckte Version der Clubpost beigelegt.

### X Clubkarte

Deine persönliche, jährlich neu gestaltete Clubkarte öffnet Dir die Welt des Modellbahn-Hobbys auf eine ganz besondere Art. Denn als Mitglied bist Du nicht nur unser Premiumkunde, sondern bekommst auch bei unseren derzeit über 120 Kooperationspartnern satte Vorteile. Zudem hat Deine persönliche Mitglieds-karte Bestellfunktionalität für alle im Club angebotenen Exklusiv-Produkte.

### X Vergünstigungen bei Seminaren

Clubmitglieder profitieren von ermäßigten Preisen bei der Buchung unserer angebotenen Seminare und Workshops im Haus.

### X Kostenloser Versand im Online Shop

Unser Online Shop gewährt den Mitgliedern kostenlosen Versand innerhalb Deutschlands.

### X Clubreisen\*

Auf den angebotenen Clubreisen durch fantastische Landschaften und zu außergewöhnlichen Zielen erfährst Du Dein Hobby auf besondere Weise. Clubmitgliedern wird ein Rabatt gewährt.

\* abhängig von der Verfügbarkeit

### X Kleines Willkommensgeschenk

für jedes neue Mitglied – lass Dich überraschen.

### X Geburtstags-Gutscheine

Zum Geburtstag erhältst Du per Mail einen Gutschein für unseren Online Shop und einen einmaligen Gratis-Eintritt ins Märkleinum.

### X Club-Newsletter

per Mail, der sechsmal im Jahr interessante Clubthemen und exklusive Inhalte ergänzend zu den Club-Aussendungen bietet (nur in deutscher Sprache).

**Jetzt gleich online anmelden unter [club.trix.de](http://club.trix.de)**

**TRIX**  
CLUB

Gratis Club-Jahreswagen 2026

Minitrix



Angebote sind freibleibend, Änderungen bleiben vorbehalten

Das Club-Team steht den Mitgliedern telefonisch  
**Montag - Freitag von 13.00 - 17.00 Uhr** zur Verfügung.

**Postanschrift** Trix Club, Postfach 9 60,  
73009 Göppingen, Deutschland

**Telefon** + 49 / (0) 71 61 / 608-213

**Fax** + 49 / (0) 71 61 / 608-308

**E-Mail** [club@maerklin.com](mailto:club@maerklin.com)

**Internet** [www.trix.de](http://www.trix.de)





Art.-Nr.	Seite	€*	Art.-Nr.	Seite	€*	Art.-Nr.	Seite	€*
11167	9	449,-	16631	12	539,-	18534	15	54,99
11168	10	429,-	16724	4	339,-	18601	19	42,99
11169	8	429,-	16727	16	339,-	18621	22	58,99
14558	26	19,99	16791	6	539,-	18622	22	62,99
15220	28	29,99	16828	14	319,-	18926	28	–
15453	15	41,99	16933	13	399,-	18979	23	54,99
15496	22	56,99	18226	27	44,99	66581	19	46,99
15925	28	24,99	18264	5	259,-	66588	26	49,99
16024	18	179,-	18298	17	199,-	66589	26	59,99
16080	20	359,-	18299	17	259,-			
16445	11	539,-	18301	23	299,-			
16489	24	589,-	18525	28	49,99			

\* Alle Preisangaben sind unverbindlich empfohlene Verkaufspreise.

Eine aktuelle Zeichenerklärung finden Sie im Internet unter [www.minitrix.de](http://www.minitrix.de) beim jeweiligen Produkt, indem Sie mit der Maus über das Symbolfeld gehen.

Hilfreiche Informationen rund um Minitrix, den Reparatur-Service, allgemeine Hinweise und Service Kontakt-Daten finden Sie unter <https://www.trix.de/de/produkte/minitrix>

## Update CS2 4.2

Funktionalität nach Update der CS2-Version 4.2  
Mit dem Update können bis zu 32 Funktionen bedient werden.

## Update MS2 3.55

Funktionalität nach Update der MS2-Version 3.55  
Mit dem Update können bis zu 32 Funktionen bedient werden.

## Märklin MHI Garantiebedingungen

Unabhängig von den Ihnen gesetzlich zustehenden, nationalen Gewährleistungsrechten gegenüber Ihrem Märklin MHI-Fachhändler als Ihrem Vertragspartner oder Ihren Rechten aus Produkthaftung gewährt die Firma Gebr. Märklin & Cie. GmbH Ihnen beim Kauf dieser Märklin MHI-Produkte (diese Produkte sind mit dem Piktogramm ausgezeichnet) zusätzlich eine Hersteller-Garantie von 60 Monaten ab Kaufdatum zu den nachfolgend aufgeführten Konditionen. Damit haben Sie unabhängig vom Kaufort die Möglichkeit, auch direkt bei der Firma Märklin als Hersteller des Produktes aufgetretene Mängel oder Störungen zu reklamieren. Die Märklin Herstellergarantie gilt nur für die Technik der Modelle. Optische Mängel oder unvollständige Produkte können im Rahmen der Gewährleistungspflicht beim Verkäufer der Ware reklamiert werden.

## Garantiebedingungen

Diese Herstellergarantie gilt für die Dauer von 24 Monaten ab dem Datum, bei dem das Produkt bei einem offiziellen Märklin Fachhändler gekauft wurde, längstens 60 Monate ab Löschung des Artikels aus dem Katalogsortiment, bei MHI-Produkten beträgt die Dauer 60 Monate ab Kaufdatum vom offiziellen Märklin Fachhändler, längstens 72 Monate ab Löschung aus dem Katalogsortiment. Als Kaufnachweis dient entweder die vom Märklin Fachhändler komplett ausgefüllte Garantie-Urkunde oder die Kaufquittung. Daher empfehlen wir unbedingt, diese Garantie-Urkunde zusammen mit der Kaufquittung aufzubewahren.

Inhalt der Garantie/Ausschlüsse: Diese Garantie umfasst nach Wahl des Herstellers die kostenlose Beseitigung eventueller Störungen oder den kostenlosen Ersatz schadhafter Teile, die nachweislich auf Konstruktions-, Herstellungs- oder Materialfehler beruhen, inklusive der damit verbundenen Service-Leistungen. Weitergehende Ansprüche aus dieser Herstellergarantie sind ausgeschlossen.

## Die Garantieansprüche erlöschen

- Bei Verschleißbedingten Störungen bzw. bei üblicher Abnutzung von Verschleißteilen.
- Wenn der Einbau bestimmter Elektronikelemente entgegen der Herstellervorgabe von nicht dafür autorisierten Personen durchgeführt wurde.
- Bei Verwendung in einem anderen als vom Hersteller bestimmten Einsatzzweck.
- Wenn die in der Bedienungsanleitung aufgeführten Hinweise des Herstellers nicht befolgt wurden.
- Jegliche Ansprüche aus Garantie, Gewährleistung oder Schadensersatz sind ausgeschlossen, wenn in Märklin Produkte Fremdteile eingebaut werden, die nicht von Märklin freigegeben sind und hierdurch die Mängel bzw. Schäden verursacht wurden. Entsprechendes gilt für Umbauten, die weder von Märklin noch von Werkstätten, die von Märklin autorisiert sind, durchgeführt werden. Grundsätzlich gilt zugunsten von Märklin die widerlegbare Vermutung, dass Ursache für die Mängel bzw. Schäden die vorgenannten Fremdteile bzw. Umbauten sind.
- Die Garantiefrist verlängert sich durch Instandsetzung oder Ersatzlieferung nicht. Die Garantieansprüche können entweder direkt bei dem Verkäufer oder durch Einsenden des reklamierten Teils zusammen mit der Garantie-Urkunde oder der Kaufquittung und einem Mängelbericht direkt an die Firma Märklin gestellt werden. Märklin und der Verkäufer übernehmen bei Reparaturannahme keine Haftung für eventuell auf dem Produkt vom Kunden gespeicherte Daten oder Einstellungen. Unfrei eingesandte Garantie-Reklamationen können nicht angenommen werden.

Die Adresse lautet: Gebr. Märklin & Cie. GmbH · Reparatur-Service  
Stuttgarter Straße 55-57 · 73033 Göppingen · Deutschland  
E-Mail: [service@maerklin.de](mailto:service@maerklin.de) · Internet: [www.maerklin.de](http://www.maerklin.de)





## Kommen, sehen, staunen:

Märklin öffnet in Göppingen die Türen. Erleben Sie die Fertigung mit all ihren Facetten und viele weitere Attraktionen.  
Für die ganze Familie ist etwas geboten – **Wir freuen uns auf Ihren Besuch!**

**Jetzt schon vormerken!**

Aktuelle Programminfos: [www.maerklin.de](http://www.maerklin.de)



# märklin

## Tag der offenen Tür

Einlass ins Werk von 9.00-16.00 Uhr

Aktuelle Programminfos: [www.maerklin.de](http://www.maerklin.de)

## 18. und 19. September 2026 in Göppingen



# MINITRIX

Gebr. Märklin & Cie. GmbH  
Stuttgarter Straße 55-57  
73033 Göppingen  
Germany

[www.minitrix.de](http://www.minitrix.de)

Service:

Telefon: +49 (0) 71 61 / 608 222

E-Mail: [service@maerklin.de](mailto:service@maerklin.de)

Änderungen und Liefermöglichkeit sind vorbehalten. Preis-, Daten- und Maßangaben erfolgen ohne Gewähr. Irrtümer und Druckfehler vorbehalten, eine Haftung wird diesbezüglich ausgeschlossen.  
Preise: Aktueller Preisstand zum Zeitpunkt der Drucklegung – unterjährige Preisänderungen vorbehalten – Preise maximal gültig bis zum Erscheinen einer nächsten Preisliste / eines nächsten Kataloges. Bei den Abbildungen handelt es sich teilweise um Handmuster, Retuschen und Renderings.  
Die Serienproduktion kann in Details von den abgebildeten Modellen abweichen.  
Märklin behält sich vor, eine angekündigte Neuheit für den Fall ungenügender Nachfrage zu stornieren.

**Sollte diese Ausgabe keine Preisangaben enthalten, fragen Sie bitte Ihren Fachhändler nach der aktuellen Preisliste.**

Alle Rechte vorbehalten. Nachdruck, auch auszugsweise, verboten.

© Copyright by Gebr. Märklin & Cie. GmbH

In Deutschland gedruckt.  
Printed in Germany.

429 114 – 01 2026



Besuchen Sie uns:  
[www.facebook.com/trix](http://www.facebook.com/trix)



Märklin erfüllt die Anforderungen an ein Qualitätsmanagementsystem nach der Norm ISO 9001. Dies wird regelmäßig vom TÜV Süd überprüft und zertifiziert. Sie haben damit die Sicherheit, ein Qualitätsprodukt eines zertifizierten Unternehmens zu kaufen.